

Eisele

Vertikalpumpen



**Qualität
setzt sich durch**

Eisele - Vertikalpumpen

In Qualität und Leistung überlegen

- Förderleistung bis 12000 l/min
- tausendfach bewährt
- robust - unempfindlich - zuverlässig
- Rühren und Pumpen auch von extremer Gülle
- 5 Jahre Garantie gegen Durchrosten auf Pumpenrahmen
- stabile Konstruktion durch Rahmenbauweise, Rohrstärke 7,1 mm, dadurch so gut wie keine Vibrationen
- einfach in der Bedienung
- Fertigung in Längenstufen à 0,5 m bis zu einer Baulänge von 5,5 m, Sonderlängen möglich
- stationär oder in Verbindung mit Hubrahmen für den überörtlichen Einsatz geeignet
- für Grubenöffnungen Ø 0,7m oder 0,5 x 0,6 m (1541/2041) bzw. 0,6 x 0,8 m (2541/3041)
- trockenlaufsicher - im Ölbad laufende hochverschleißfeste Gleitringdichtung



Eisele

Typ VM

- mit EISELE- Drehstrommotor
(überlastbare Ausführung)
von 11,0 - 22,0 kW
- für Grubentiefen von 1,5 - 6,0 m
- Förderleistung bis 6000 l/min
(in Abhängigkeit der Mediumart
und TS-Gehalt)
- Förderhöhe bis 24 m

- V - Pumpe mit 2 Rührdüsen (Aufpreis)
und Schneidmesser (Aufpreis)

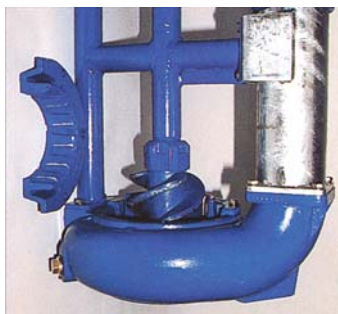


Typ VG

- mit EISELE-Winkelgetriebe
- für Schlepperantrieb
- für Grubentiefe von 1,5 - 6,0 m
- Förderleistung bis 12000 l/min
(in Abhängigkeit der Mediumart
und TS-Gehalt)
- Förderhöhe bis 47 m



Die Vorteile der **Eisele** - Vertikalpumpen



Zwangszuführung durch Schraubenflügel aus Sphäroguss mit Widia-Stahl-Reißkanten



Rührdüse verstellbar nach oben (45°) und unten (45°), dadurch gezielte Auflösung von z.B. Schwimmdecken und Sinkschichten



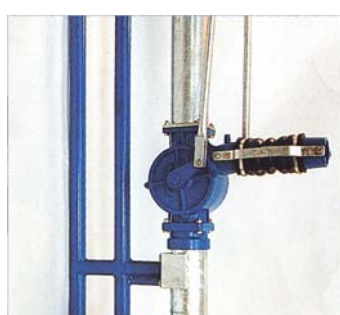
Umstellhebel für Rühren und Fördern



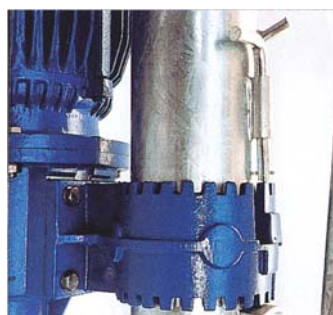
EISELE-Winkelgetriebe mit Hebelanordnung für rückwärtige Bedienung (Zubehör)



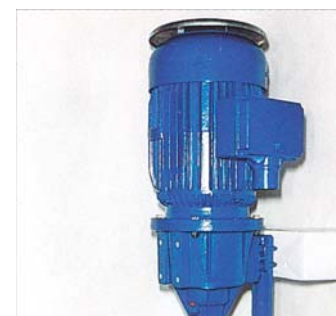
Einströmdüse mit 12 Zwangskanälen garantieren sicheres Zerreißen von Futterresten und Einstreubeimengungen



Rührdüse mit EISELE-Dreiwegehahn um 235° horizontal schwenkbar



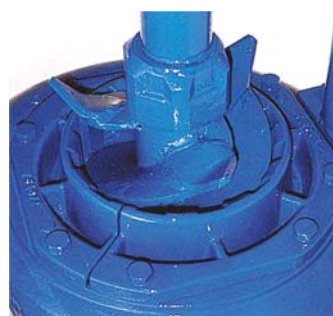
Rührdüse über Zahnsegment arretierbar



EISELE-Drehstrommotor (11,0/15,0/18,5/22,0 kW) in überlastbarer landwirtschaftlicher Ausführung mit angebautem Stern-dreieckwendeschalter mit Motorschutz und CEE-Gerätestecker oder wahlweise EISELE-Drehstrommotor mit Klemmkasten



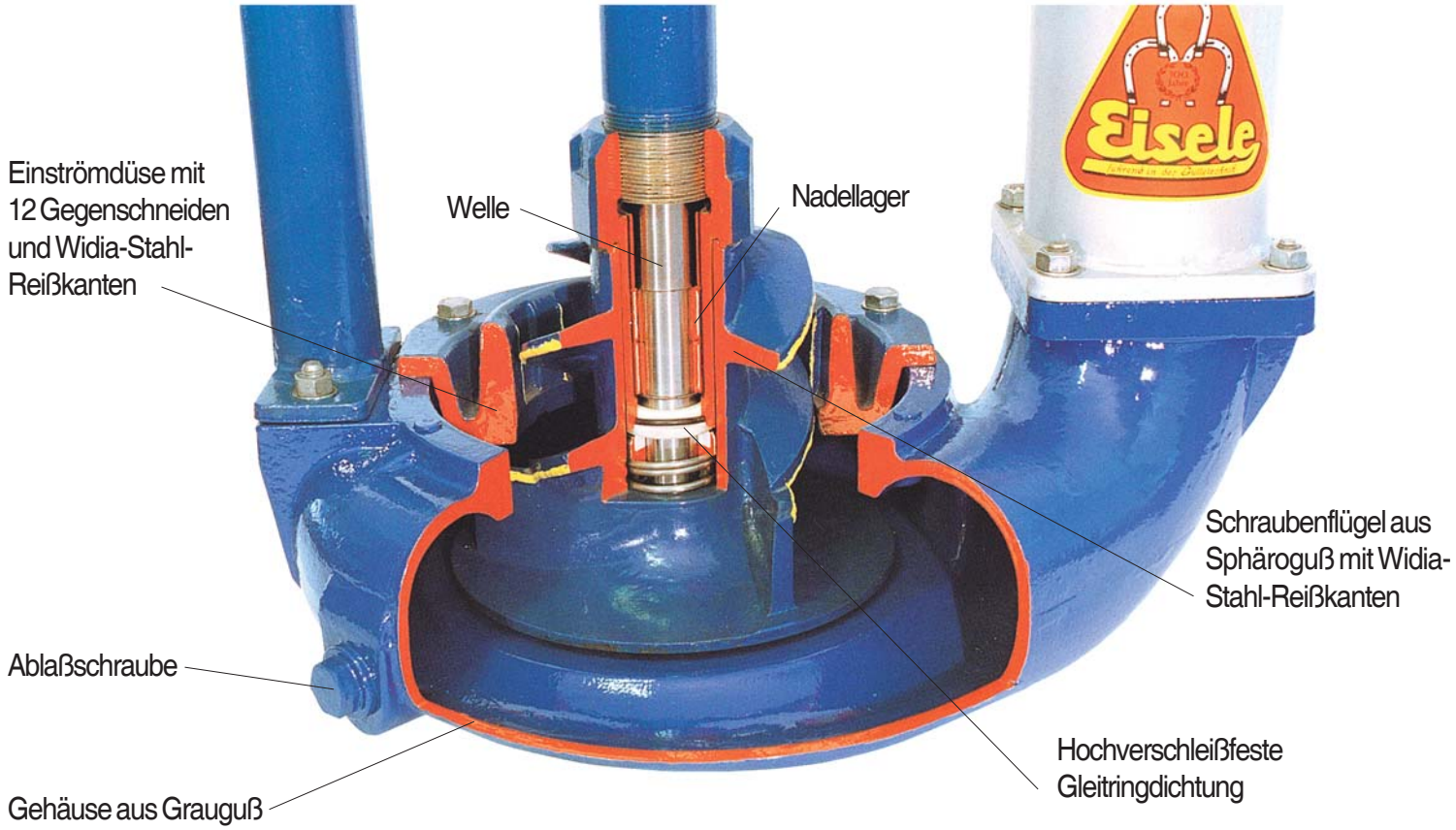
Drehkopf 360° drehbar und feststellbar, Flanschbogen mit 60° oder 90° (wahlweise)



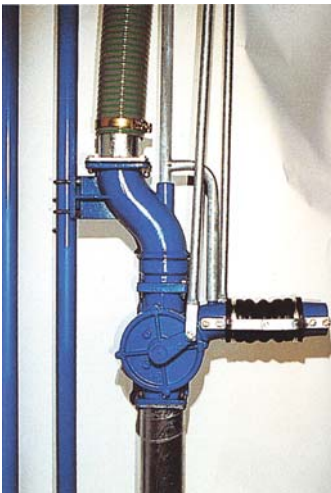
Schraubenflügel mit aufgeschweißten Schneidmessern (Aufpreis)

Zubehör (auf Wunsch)

- zweite Rührdüse
- Motortriebekombination: Winkelgetriebe mit Durchtrieb auch zum nachträglichen Anbau an Vertikalpumpen
- zweite Anschlussmöglichkeit für Faßfülleitung bzw. Silobefüll- oder Umspülleitung
- Pumpenhalterung zur Wandbefestigung in Gruben und Silos oder auf Grubendecken für Schachtöffnungen bis 0,9 m
- Faßfülleitung bis 6,0 m
- automatische Pumpensteuerung
- zusätzliche Schneidmesser auf Schraubenflügel für extrem langfaserige Fremdstoffe
- Gelenkwellen in verschiedenen Ausführungen
- Injektorbelüftung
- Hebelanordnung für rückwärtige Bedienung



Variationen



Typ VMU / VGU mit Unterfluran-
schluß



Typ VRM / VRG mit Rasteinrichtung
für Umspülleitungen mit EISELE-
Drehstrommotor (11,0 - 22,0 kW)
oder EISELE-Winkelgetriebe



V-Pumpe mit Aushubrahmen und
Seilwinde

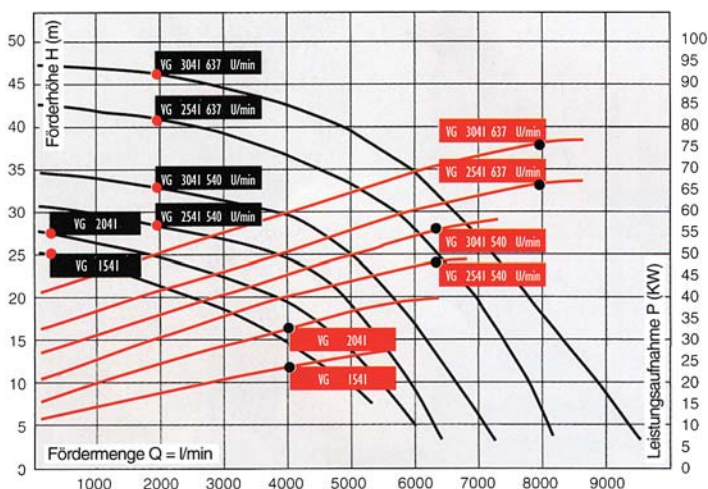


Typ VKM / VKG ersetzt die Vorgrube
mit bis zu vier Anschlußstutzen

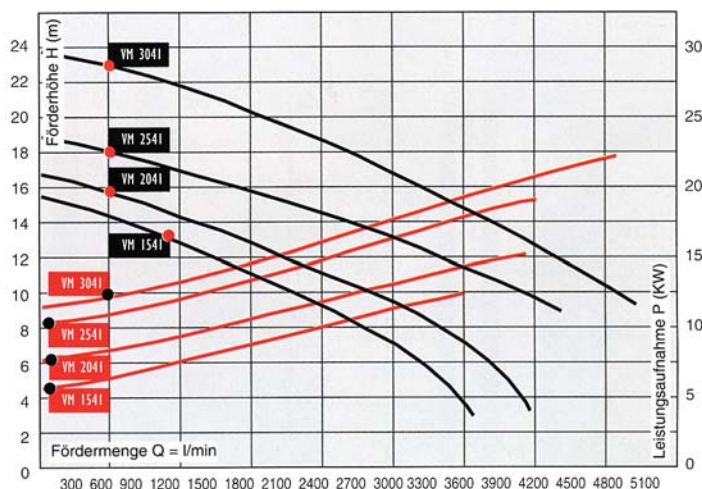
Technische Daten:

Type	VM VMU1541	VM VMU2041	VM VMU2541	VM VMU3041	VG VGU1541	VG VGU2041	VG VGU2541	VG VGU3041
Kraftbedarf kW/PS	11/15	15/20	18,5/25	22/30				
Kraftbedarf kW/PS bei 540 Zw. UpM					24/33	33/45	45/61	55/75
Kraftbedarf kW/PS bei 637 Zw. UpM							65/88	75/102
Förderleistung max. l/min	3900	4300	5400	6000				
max. bei 540 Zw. UPM					6100	6500	6900	7500
max. bei 637 Zw. UPM							8500	10000
max. Förder höhe	16 m	17 m	21 m	24 m	25 m	27 m	42 m	47 m

Leistungskurven



- Q - P (Leistungsaufnahme)
- Q - H (Fördermenge)



Einige Einsatzmöglichkeiten für EISELE-Vertikalpumpen:

Landwirtschaft / Kläranlagen - Schlammstapelbehälter / Biogasanlagen / Moorbäder / Schlachthöfe / Kieswaschanlagen
 Bauindustrie / Schweinemast - Flüssigfütterung / Lackfabriken - Farbschlämme mixen und pumpen / Grundwasserspiegel senken / Schiffsbau - Abwasserschlämme pumpen / Porzellanschlämme pumpen

Bitte informieren Sie sich über unser weiteres Lieferprogramm:

Pumpen fahrbar - stationär / Rotationspumpen / Pumpen mit EISELE-Tauchmotor fahrbar - stationär / Rührwerke mit EISELE-Drehstrommotoren, Zapfwellen-, Hydraulikantrieb / VA- und Wellstahlsilos verzinkt / Faßwagen (Vakuum-, Pump-, Druckverteiler-) bis 23500 l / Bau- und Abwasserpumpen selbstansaugend / Ausrüstungsteile für Biogasanlagen

Technische Änderungen vorbehalten

überreicht durch



Franz Eisele u. Söhne
 GmbH u. Co. KG
Pumpen- und Maschinenfabrik
 D - 72488 Sigmaringen - Laiz
 Tel. ++49(0)7571 109-0
 Fax ++49(0)7571 109-88
 www.eisele.de info@eisele.de